



Les conseils de la CNIL pour bien gérer nos mots de passe personnels !

Utiliser un mot de passe faible peut mettre en danger nos informations personnelles, mais aussi STELLANTIS, si le mot de passe est également utilisé pour sécuriser le compte d'entreprise.

En cas de vol, les hackers peuvent atteindre la société !

- **Un mot de passe en béton** : au moins 12 caractères et 4 types différents : des minuscules, des majuscules, des chiffres et des caractères spéciaux,
- **Il ne dit rien sur vous** : il ne doit pas être deviné à partir du nom du chien ou du film préféré. Idem pour le code du Smartphone, préférez un nombre aléatoire à une année,
- **Un compte, un mot de passe** : Pour éviter les piratages en cascade, chacun de nos comptes en ligne doit être verrouillé avec un mot de passe propre et unique.
- **Ne jamais l'abandonner en pleine nature** : post-it, fichiers texte, Smartphone ou boîte de messagerie ne sont pas faits pour sécuriser le stockage des mots de passe. Et, les enregistrer dans le navigateur d'un ordinateur partagé est dangereux.
- **Deux cadenas valent mieux qu'un** : Quand c'est possible, activez la double authentification.
- **Les retenir sans les écrire** :
 - Mémoriser une phrase puis utiliser la première lettre de chaque mot :
« un tien vaut mieux que deux tu l'auras » = « 1tvmQ2tl'A ».
 - « J'ai acheté huit CD pour cent euros cet après-midi » = « ght8CD%E7am »,
ou
 - Utiliser un gestionnaire de mots de passe pour constituer une base de mots de passe chiffrée sécurisée par un unique mot de passe « maître » à retenir. Sur le marché, le logiciel [Keepass](#), également disponible dans la PSAv3.

Les dangers du bricolage domestique

Comment éviter les risques et accidents

Coupez toujours l'électricité avant de travailler un circuit électrique.

Utilisez des outils et accessoires homologués aux normes NF/CE, de qualité et en bon état.

Utilisez un matériel robuste et stable. N'hésitez pas à utiliser un harnais si nécessaire.

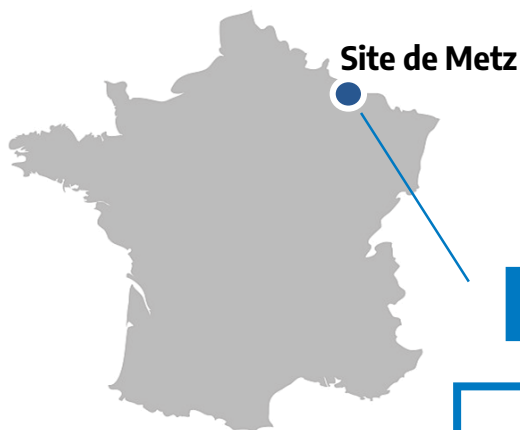
Évaluez toujours les risques lorsque vous travaillez dans des situations délicates.

Chaque année, plus de 300 000 personnes sont admises aux urgences, victimes d'un accident.

Recrute ses futurs collaborateurs

QUI SOMMES-NOUS ?

Punch Powertrain PSA e-transmissions assembly
est une co-entreprise créée en 2018 par



Implantée sur le **site de Metz**

OÙ SOMMES-NOUS ?



NOTRE ACTIVITÉ

**Fabrication de boîtes de vitesses
automatiques électrifiées e-DCT
pour l'automobile**

PROFILS RECHERCHÉS

- Responsable Logistique (IC)
- Responsable Qualité (IC)
- Techniciens Qualité
- Techniciens Automatismes et Réseaux
- Techniciens Mécanique et Electrique
- Techniciens spécialistes Bancs d'Essais

ET D'AUTRES POSTES à POURVOIR !

Vous souhaitez nous rejoindre ? Contactez :

Postes ouvriers : Pierre SCHMELZER – pierre.schmelzer@stellantis.com

Postes TAM : Edith LALLEMENT – edith.lallement@stellantis.com

Postes cadres : Bertrand LCONTE – bertrand.leconte@stellantis.com

Déposez votre candidature sur la boîte mail : gestionrh-edct@pp-etrans.com

À PROPOS DE NOUS



Co-entreprise
créé en 2018 par

STELLANTIS

Nidec
All for dreams

NOTRE ACTIVITÉ



Conception Développement Fabrication Vente

MOTEURS ELECTRIQUES

FUTUR SITE DE TRÉMERY

EMOTORS RECHERCHE
SES FUTURS
COLLABORATEURS



TRÉMERY
Fabrication



REJOIGNEZ NOTRE ÉQUIPE

POSTES RECHERCHÉS

MÉTIER
LOGISTIQUE

MÉTIER
DE MAINTENANCE :
- ÉLECTRICIEN / AUT.
- MÉCANICIEN

MÉTIER QUALITÉ :
- MÉTROLOGIE
- LABORATOIRE

POUR TOUT RENSEIGNEMENT OU DÉPÔSE DE CANDIDATURE, CONTACTEZ :

Postes ouvriers : Pierre SCHMELZER – pierre.schmelzer@stellantis.com

Postes TAM : Edith LALLEMENT – edith.lallement@stellantis.com

Postes Cadres : Bertrand LECONTE – bertrand.leconte@stellantis.com

Ou Emotors : esra.soylu@emotors.com

La main...un outil précieux

La main est le premier outil de l'homme, indispensable mais fragile, soumise à une multitude de risques au travail. Pour cela, le port de gants est obligatoire, **même pour une activité de courte durée...**

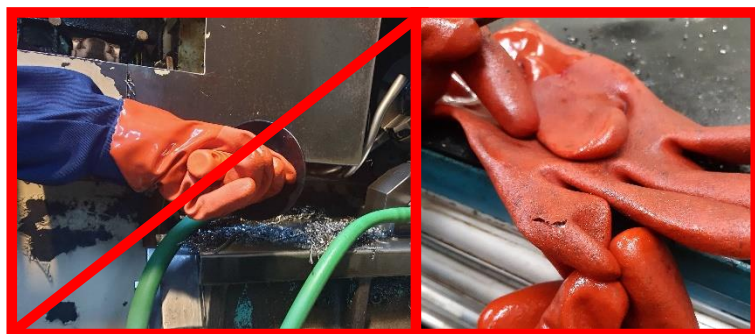


0	n'offre pas de protection
1	offre une protection minimum
2	offre une bonne protection
3	offre une très bonne protection
4 et plus	offre une protection excellente
X	performance non mesurée

Facteurs de résistance :

Ici **4331** ce qui signifie :

- résistance à l'abrasion **4/4**
- résistance à la coupure par tranchage **3 /5**
- résistance à la déchirure **3/4**
- résistance à la perforation **1/4**



Le port des gants anti-coupure est obligatoire dans les tâches courantes de manipulation de pièces métalliques, d'outils coupants...

INFORMATION CORONAVIRUS

**Afin de tous se protéger, maintenez une distance de 2 m minimum entre vous si vous buvez ou fumez...
Bonne pratique : afin de manipuler le moins possible votre masque, maintenez le accrocher à une de vos oreilles...**

CONNECTEUR NON VERROUILLE = **PANNE ASSUREE !**



CHAQUE OPERATEUR PEUT AGIR AU QUOTIDIEN POUR ELIMINER CETTE CAUSE DE PANNE CHEZ NOS CLIENTS.



NOS CLIENTS ET NOS COLLEGUES DES USINES VEHICULE COMPTENT SUR VOUS.

Connecteurs verrouillés = La Qualité assurée !



Pensons Client
=> agissons Qualité



Demande de prestations PAPREC/ORTEC - Collecte des déchets-Graissage - Pompage

Depuis le 1^{er} juin, le contrat Gestion des déchets a été confiée au groupe PAPREC. Voici les nouveaux interlocuteurs à prendre en compte :



➤ **Toute demande de prestation PAPREC** (collecte, pompage, graissage, dépose de bennes ou récupération (préciser nature du déchet concerné et la quantité) doit faire l'objet :

- Pour Trémery, d'un [mail à MYREI](#)
- Pour Metz, d'un bon Compas (**Récepteur MU30**) :
 - Collecte
 - Pompage
 - Graissage
 - Dépose de bennes ou récupération



➤ **Toute demande de prestation ORTEC** (curage et nettoyage avec combi) :

- Contacter **Florian DUPONT** :
florian.dupont@ortec.fr
ou 06.84.81.89.90



En cas de réclamation :

A Trémery : **03 87 40 37 38** / à Metz : **03 87 39 28 43**

Si non prise en compte de la réclamation, contacter **PAPREC** :

- A Trémery : **Antonio MARQUES** => antonio.marques@paprec.com
ou 06.26.64.12.73
- À Metz : **Mickael MORAGE** => mickael.morage@paprec.com
ou 07.72.37.56.67

En dernier lieu, le chargé de sous-traitance du Pôle par mail :
philippe.usan@mpsa.com