



L'Essentiel de l'Actualité

Semaines 45 & 46



Vie du Pôle



Organisation et mouvements

Note de mouvement, de nomination et d'organisation.



Vaccination

Des pré-inscriptions à la 3^e dose de vaccination covid seront ouvertes aux plus de 50 ans à partir du 01/12/21.



Mois sans tabac

En Novembre on arrête ensemble. Voir affiche ci-jointe.

➤ [***Toutes les affiches UEP de la semaine***](#)

L'Essentiel de l'Actualité - Semaines 45 & 46

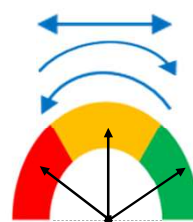


Production

	PRODUCTION				STOCKS		REBUTS	
	Réalisé		Ecart par rapport à l'objectif		Ecart par rapport à l'objectif fin de mois		Dépenses hebdo en €	
	S.45	S.46	S.45	S.46	S.45	S.46	S.45	S.46
MA	3 419	5 664	+ 179	+ 224			18 268	21 833
ML	4 526	8 259	+ 56	+ 249				
EB	2 529	4 777	+ 189	+ 136			4 703	4 011
DV	6 402	12 001	- 462	+ 285			17 745	34 469
DW	4 322	6 313	- 28	- 92			19 212	10 168
MEL	2 826	4 552	- 199	- 32			109 224	23 542

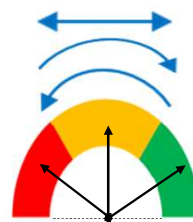
Commentaires

Ligne de Flux/service



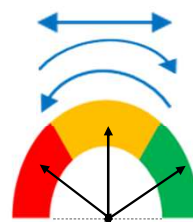
Commentaires

Secteur



Perspectives semaines suivantes

(espace RLF)





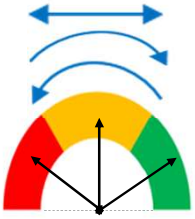
Sécurité

S.45

Date	Secteur	Type	Description de l'accident
10/11/21	E-GMP	ATD	Douleur cervicale jusque trapèze et épaules

Commentaires

Ligne de Flux/service

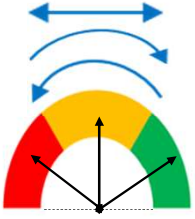


S.46

Date	Secteur	Type	Description de l'accident
15/11/21	Montage DV	ATD	Plaie au doigt main gauche en manipulant des pièces au poste de travail

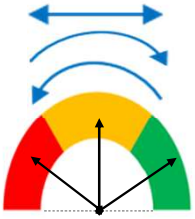
Commentaires

Secteur



Perspectives semaines suivantes

(espace RLF)





Qualité

	Nombre d'incidents en UT : 5 (S.45) 4 (S.46)							
	Origine défaut par semaine							
	PPTM		R&D		Fournisseur		En expertise	
	S.45	S.46	S.45	S.46	S.45	S.46	S.45	S.46
MA								
ML								
MEL		1			2			
EB								
DV	2	1				1	1	
DW		1						

RUM

- S.45** MEL : Surchauffe interne due à l' OBC 11 KW selon l' UT. FNR. Trnava.
Charge véhicule pas possible OBC 7 KW en cause. FNR. Vigo.
- DV5 : Moteur bruyant et cale . A expertiser mais MY potentiel. Sochaux
Fuite d'huile par vis creuse alimentation huile turbo non serrée. MY. Vigo.
Embrayage détruit. Origine ? Passage corps étranger possible. Vigo.
- S.46** MEL : Erreurs faisceaux HV court au lieu de long sur K9 et un faisceau k0 sur moteur e-CMP à Vigo. Imputation MY.
- DV5 : Ecrou tube HP non serré = Fuite GO à Trnava. Responsabilité MY.
Broche connecteur P+T GO tordue à Vigo . Imputation FNR .
- DW12 : Etiquettes moteurs rééditées après retouche non lisibles par le client Sevel Sud. Responsabilité MY.

Commentaires		
Ligne de Flux/service		
Commentaires		
Secteur		
Perspectives semaines suivantes (espace RLF)		

L'Essentiel de l'Actualité - Semaines 45 & 46



Environnement

Semaine 45		Obj	Rés.	Commentaires atelier en écart				
ENERGIE								
Talon week-end (kWh/h)	UMY	2649	2 159	Montage 430				
	UMB	1335	1 229					
Traitement fuites d'air (Nb)	Pôle	30	10	4DW 2 UTEE 4ML				
Semaine 46		Obj	Rés.	Commentaires atelier en écart				
ENERGIE Les 2 sites sont autour de 10.5% de consommation électrique en hors fabrication. L'activité fuites d'air en progrès. Nous sommes maintenant en période froide et nous devons être vigilant et tout faire pour ne pas gaspiller la moindre calorie et ajustant nos besoins de chauffage et en fermant strictement tous les ouvrants.								
Talon week-end (kWh/h)	UMY	2254	2 183	UTEE centrale fluides (380V) ; montage DW				
	UMB	1381	1 319	Boitier couronnes ML				
Traitement fuites d'air (Nb)	Pôle	30	33	10 ML 7UTEE 5MA 5DW 3EB 3DV				
ENVIRONNEMENT				UMS		UMY		
			S.45	S.46	S.45	S.46	S.45	S.46
Incidents	Pôle	0	0	1	0	0	0	1
Déchets / Démérite	Pôle	1,2	NR	NR	NR		NR	

Commentaires

Ligne de Flux/service

Commentaires

Secteur

Perspectives semaines suivantes (espace RLF)