

# STELLANTIS



## **Affiches S.49 L'Essentiel de l'Actualité**

**Toutes les affiches sont à apposer  
impérativement  
sur les panneaux d'affichage prévus à cet effet  
dans les UEP.**

**Les affiches doivent être renouvelées chaque  
semaine.**

# Les métiers de la formation vous intéressent ?

STELLANTIS

LHH

## WEBINAR

16 décembre 2021

10h00-11h30 **ou** 15h00-16h30



## Recrute via un Passeport de Transition Professionnelle

- ✓ Formateurs en Prévention/  
Manutention
- ✓ Formateur en Mécanique /  
Hydraulique / Usinage
- ✓ Formateur en Automatisation /  
Robotique

Inscription à envoyer à  
[aicha.wyseur@lhh.com](mailto:aicha.wyseur@lhh.com) en  
indiquant votre nom, prénom,  
matricule et horaire souhaité ou  
scannez :



Groupe ActionLogement

**Le type d'opération** : LOCATIF INDIVIDUEL



### Le programme

Promoteur / Constructeur : SACIPOLE  
Nom du programme : Le Clos Pauli  
Adresse :  
Les Etangs (57530)  
Plaquette commerciale du programme :  
Nombre de logement(s) du programme : 5  
Nombre de stationnement(s) du programme : 15  
Nombre de logement(s) acheté(s) : 5  
Nombre de stationnement(s) acheté(s) : 15  
Date prévisionnelle de livraison : **01/03/2022**

### Quelques éléments techniques

Type de structure : Brique  
Type d'isolation : Intérieure  
Nombre d'étage(s) : R+1  
Présence d'ascenseur(s) : Non  
Type de chauffage : Individuel Gaz + solaire  
Production d'ECS idem chauffage : OUI  
Réglementation thermique : RT2012

## Typologie, loyers et surfaces

Plan Logement(s)
<a href="#">Maison 1 T4.pdf</a>
<a href="#">Maison 2 T4.pdf</a>
<a href="#">Maison 3 T5.pdf</a>
<a href="#">Maison 4 T5.pdf</a>
<a href="#">Maison 5 T4.pdf</a>
<a href="#">Les Etangs-Plans maisons.pdf</a>

CLOS PAULI - LES ETANGS (C)										LOYER MENSUEL A APPLIQUER			Loyer/m2 Surface Habitable	MONTANT MENSUEL AVANCE SUR CHARGES	TOTAL QUITTANCEMENT MENSUEL
Bâtiment	Numero de lot	Niveau	Type de lot	Collectif/Individuel	Lots garages	Lots stationnements	SHAB totale	Terrasse	Jardin	Logement	Stationnement(s) / Garage(s)	Total mensuel			
Pavillon 1	RDC/R+1	T4	Individuel	Garage simple	2 places privatives	93,68	Oui	Oui	<b>933 €</b>	inclus	<b>933 €</b>	9,96 €	40 €	<b>973 €</b>	
Pavillon 2	RDC/R+1	T4	Individuel	Garage simple	2 places privatives	93,68	Oui	Oui	<b>933 €</b>	inclus	<b>933 €</b>	9,96 €	40 €	<b>973 €</b>	
Pavillon 3	RDC/R+1	T5	Individuel	Garage simple	2 places privatives	111,18	Oui	Oui	<b>1 078 €</b>	inclus	<b>1 078 €</b>	9,70 €	50 €	<b>1 128 €</b>	
Pavillon 4	RDC/R+1	T5	Individuel	Garage simple	2 places privatives	111,18	Oui	Oui	<b>1 078 €</b>	inclus	<b>1 078 €</b>	9,70 €	50 €	<b>1 128 €</b>	
Pavillon 5	RDC/R+1	T4	Individuel	Garage simple	2 places privatives	93,68	Oui	Oui	<b>933 €</b>	inclus	<b>933 €</b>	9,96 €	40 €	<b>973 €</b>	

## CANDIDATURES

- Directement sur [www.inli.fr](http://www.inli.fr)
- Johanna BAPTISTA : [johanna.baptista@inli.fr](mailto:johanna.baptista@inli.fr)
- Emmanuelle ROUYER : [emmanuelle.rouyer@inli.fr](mailto:emmanuelle.rouyer@inli.fr)

# COVID 19 - POINTS DE VIGILANCE

## Conduite à tenir pour le salarié



### Je respecte les gestes barrières et les mesures d'hygiène :

Je respecte les gestes barrières partout et à tout moment dans l'entreprise (services administratifs, ateliers, salles de repos ou de restauration, salles de réunion, vestiaires, pauses...) et j'utilise le gel hydro-alcoolique mis à disposition, les essuie-mains jetables et les poubelles spécifiques.



### Dotation des masques

Je suis doté quotidiennement de 2 ou 3 masques chirurgicaux :

- 1 pour la deuxième partie d'équipe et
- 1 pour la prise d'équipe suivante.
- Un masque supplémentaire peut m'être distribué si les horaires de pause ne permettent pas de changer de masque toutes les 4 heures.

Standard de distribution des masques : [Lien](#)

(ils ne sont pas en libre service dans les UEP ou dans le bureau du RU)



### Postes de travail & engins logistiques : Nettoyage

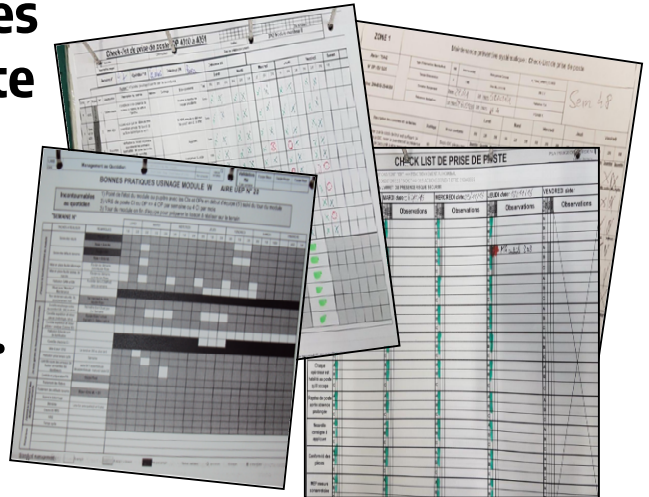
Je désinfecte à la prise de poste (début d'équipe et changement de poste ou intervention d'une autre personne) :

- un kit de nettoyage est disponible
- Je mets à jour la fiche d'émargement à remplir aux postes à chaque nettoyage : [Lien](#)

**Les moments de convivialité** ne respectant pas les règles de distanciation et des gestes barrières sont à proscrire. Pas de collation partagée tel que gâteau, croissants....

# La Check List

- Permet de s'assurer que les points importants du poste sont sous contrôle.
- Définit le moment où les opérations sont à réaliser.
- Permet de remonter les problématiques récurrents.



**L'équipe qui démarre le poste prend en compte les opérations qui n'ont pas été réalisées depuis le début de la semaine.**

**Ces activités doivent être tracées sur la check list.**



**Pensons Client, agissons Qualité**

## Rappel : les basiques 5S

Le tri des déchets, le nettoyage et la gestion des produits chimiques font partie des piliers de la démarche 5S.

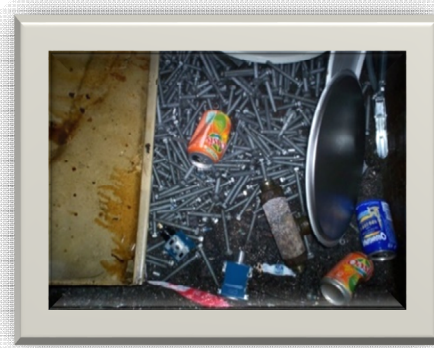
=> Ensemble, garantissons notre maîtrise opérationnelle !



Les rétentions et encuvements sous machines doivent être vides.



Les produits chimiques doivent être stockés selon les règles de l'IPS  
I\_DPTM\_RSH\_001 : volume, compatibilité, affichage FU et volume de rétention, rétentions adaptées.



Le tri des déchets doit être respecté.