



L'Essentiel de l'Actualité

Semaines 47 & 48



Vie du Pôle



Webinar : formation

Les métiers de la formation vous intéressent ? Participez au Rendez-Vous Webinar du **Jeudi 16 décembre** de **10h00 à 11h30** ou de **15h00 à 16h30**.
Pour vous inscrire, écrivez un mail à : aicha.wyseur@LLH.com en précisant vos nom, prénom, matricule et horaire de la session choisie.
Un mail avec un lien de connexion Teams vous parviendra avant la séance.
Rappel de ces éléments sur l'affiche ci-jointe.



Action Logement

Action Logement propose neuf pavillons sur la commune Les Etangs (57530).
Voir affiche jointe.

Rappel



Vaccination

Des pré-inscriptions à la 3^e dose de vaccination covid seront ouvertes aux plus de 50 ans à partir du 01/12/21.

➤ ***Toutes les affiches UEP de la semaine***

L'Essentiel de l'Actualité - Semaines 47 & 48

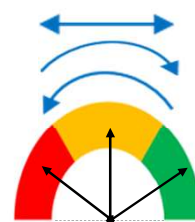


Production

	PRODUCTION				STOCKS		REBUTS	
	Réalisé		Ecart par rapport à l'objectif		Ecart par rapport à l'objectif fin de mois		Dépenses hebdo en €	
	S.47	S.48	S.47	S.48	S.47	S.48	S.47	S.48
MA	5 520	5 352	+ 80	- 88			16 628	9 357
ML	7 592	7 746	+ 182	+ 336				
EB	4 479	3 954	+ 211	+ 54			3 747	6 255
DV	12 423	11 200	- 87	- 600			32 790	7 376
DW	6 901	5 982	+ 30	- 108			78 568	33 235
MEL	4 470	4 840	- 179	- 400			14 007	-

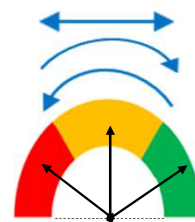
Commentaires

Ligne de Flux/service



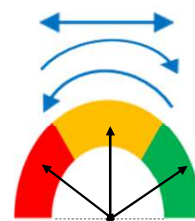
Commentaires

Secteur



Perspectives semaines suivantes

(espace RLF)





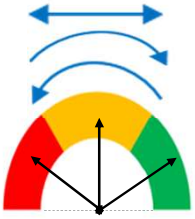
Sécurité

S.47

Date	Secteur	Type	Description de l'accident
23/11/21	Usinage ML	ATD	l'intéressé a fait un malaise

Commentaires

Ligne de Flux/service

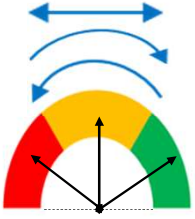


S.48

Date	Secteur	Type	Description de l'accident
30/11/21	Usinage ML	ATD	Lors d'une intervention de REE OL sur un tour, contusion auriculaire main droite

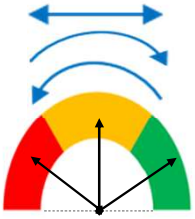
Commentaires

Secteur



Perspectives semaines suivantes

(espace RLF)



L'Essentiel de l'Actualité - Semaines 47 & 48



Qualité

Nombre d'incidents en UT : 5 (S.47) 7 (S.48)								
Origine défaut par semaine								
	PPTM		R&D		Fournisseur		En expertise	
	S.47	S.48	S.47	S.48	S.47	S.48	S.47	S.48
MA								
ML								
MEL					1	3	1	2
EB								
DV	2				1			
DW		1						1

Commentaires		
Ligne de Flux/service		
Commentaires		
Secteur		
Perspectives semaines suivantes (espace RLF)		

RUM

- S.47** MEL : Défaut d'isolement interne moteur à Madrid. Origine ? A expertiser. Logement joint transmission trop grand à Vigo. Responsabilité FNR.
- DV5 : Panne moteur au banc poly à Sochaux. Pas d'aspiration moteur. Imputation MY à confirmer par l'expertise. Goupille support accessoires absente à Sochaux. Responsabilité MY. Défaut capteur pression pompe à huile à Sochaux. Imputation FNR.
- S.48** MEL : Défaut d'isolement interne moteur à Trnava. Origine ? A expertiser. Pas de communication avec l' OBC 7 KW à Vigo. FNR. Le véhicule ne démarre plus à Trnava. OBC 11 KW serait en cause. A confirmer. Pas de charge possible à Trnava. OBC 11 KW en cause. EV 2 voies en circuit ouvert à Trnava. FNR. Récidive à confirmer.
- DW12 : Bruyance haut moteurs à Sevel Sud. Absence d'un jonc axe de piston. MY
- DW 10 : Fuite GO à l'entrée du filtre GO à Sevel Nord. Présence d'un copeau métallique dont l'origine reste à définir.

L'Essentiel de l'Actualité - Semaines 47 & 48



Environnement

Semaine 47		Obj	Rés.	Commentaires atelier en écart					
ENERGIE : Nous sommes maintenant en période froide et nous devons être vigilant et tout faire pour ne pas gaspiller la moindre calorie et ajustant nos besoins de chauffage et en fermant strictement tous les ouvrants.									
Talon week-end (kWh/h)	UMY	2192	2 366	T5R15 et Centrales des fluides					
	UMB	1409	1 507	ML boîtier ALU et TTH					
Traitement fuites d'air (Nb)	Pôle	30	20	6MA 6ML 5DW 3DV					
Semaine 48		Obj	Rés.	Commentaires atelier en écart					
ENERGIE :									
Talon week-end (kWh/h)	UMY	2253	2 261	T5R15 T5R13 Centrale des fluides					
	UMB	1402	1 420	MLAlu AEB air comprimé					
Traitement fuites d'air (Nb)	Pôle	30	16	5 UTEE- 5 ML- 3 EB -1 DW- 1 DV -1 MA					
ENVIRONNEMENT									
		S.47		S.48		UMS		UMY	
			S.47	S.48	S.47	S.48	S.47	S.48	
Incidents	Pôle	0	0	0	0	0	0	0	
Déchets / Démérite	Pôle	1,2	NR	NR	NR	NR	NR	NR	

Commentaires		
Ligne de Flux/service		
Commentaires		
Secteur		
Perspectives semaines suivantes (espace RLF)		